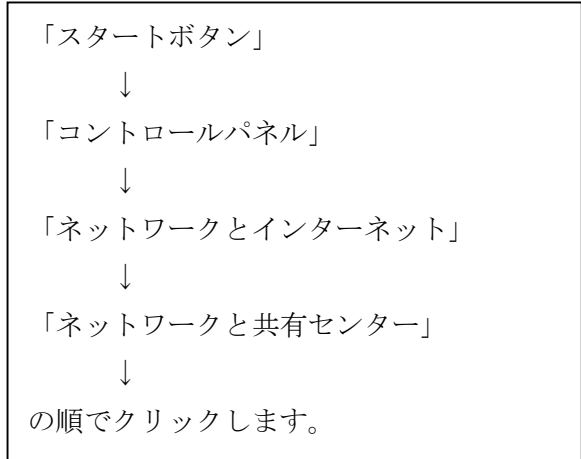
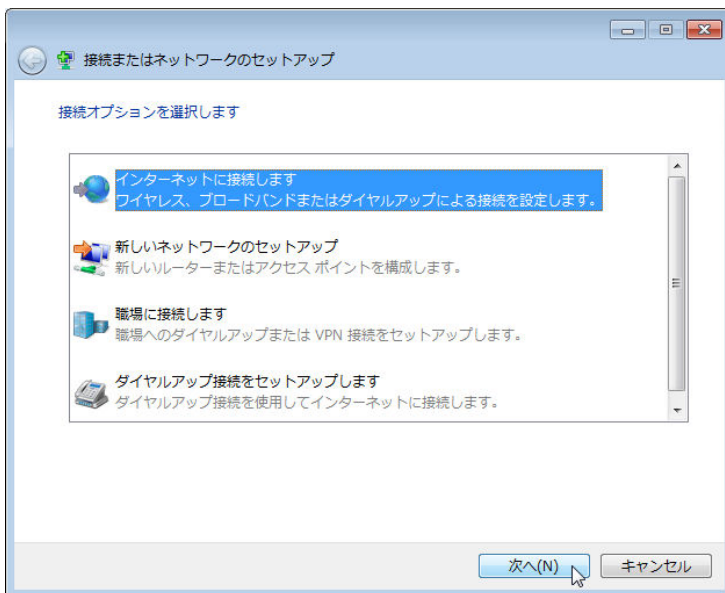


Windows7 広帯域設定方法

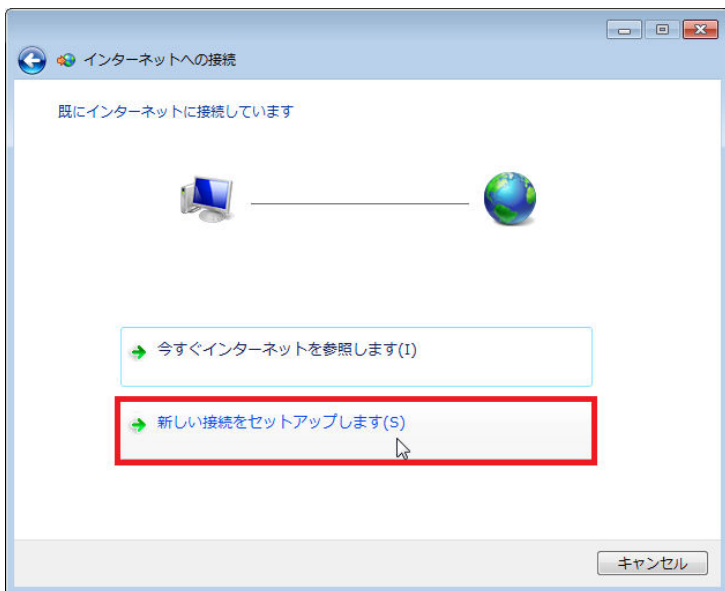
1. 新しい接続または「ネットワークのセットアップ」をクリックします。



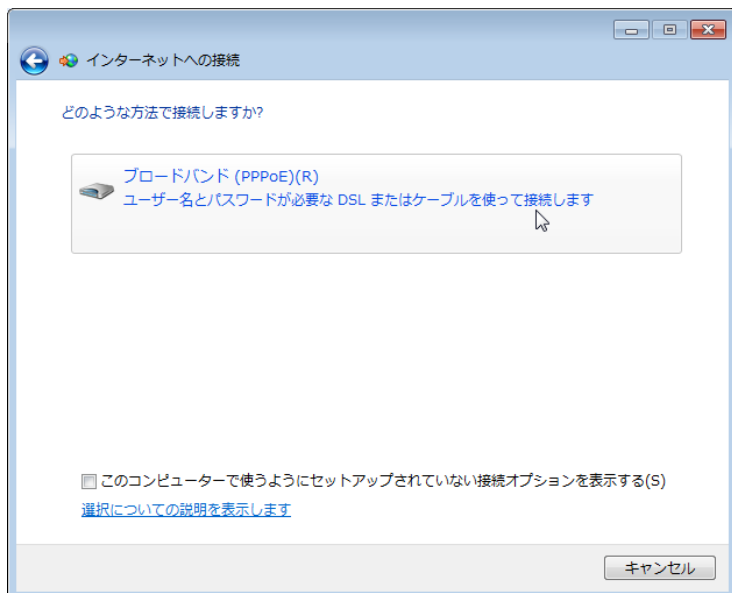
2. 「インターネットに接続します」を選び「次へ」をクリックします。



3. 「新しい接続をセットアップします」をクリックします。



4.ブロードバンド (PPPoE) をクリックします。



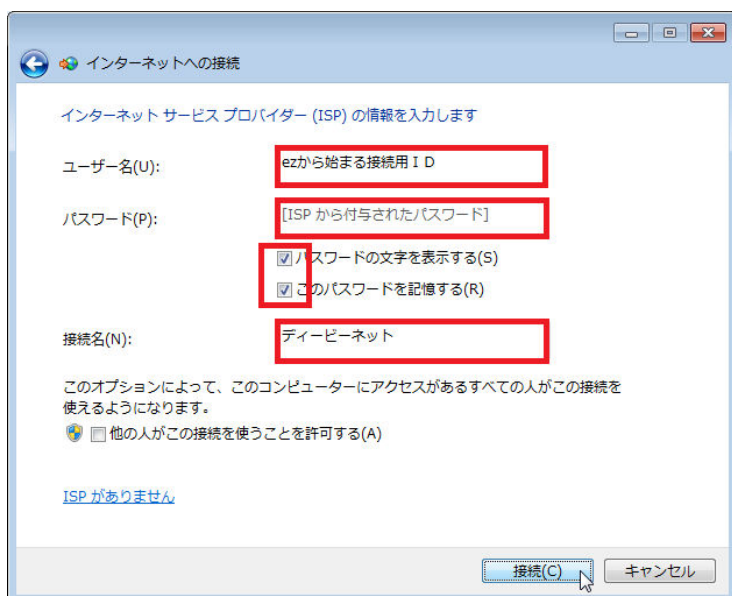
注意

この設定は、1 台のパソコンでのみ接続ができます。

同時に複数のパソコンをご利用の場合や無線でご利用の場合は、別途ルーター等の機器が必要です。

また、ルーターや無線の設定内容につきましてはご購入機器のメーカーサポートまでお問い合わせください。

5.各項目を入力したら、「接続」をクリックします。



以下の項目は、利用開始通知書の接続用ユーザー情報をご確認ください。

ユーザー名 : ez から始まる接続用 ID

パスワード : 上記のパスワード

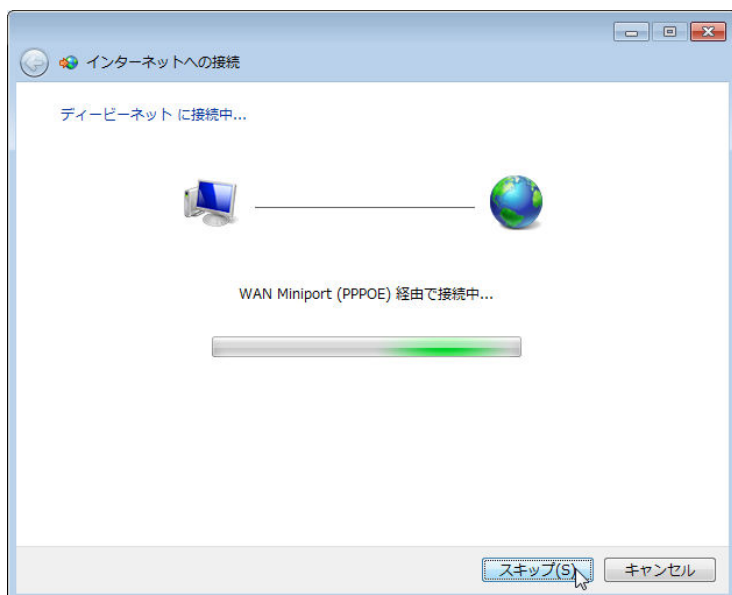
パスワードの文字を表示する :

パスワードを確認しながら入力する場合は、にチェックを入れます。

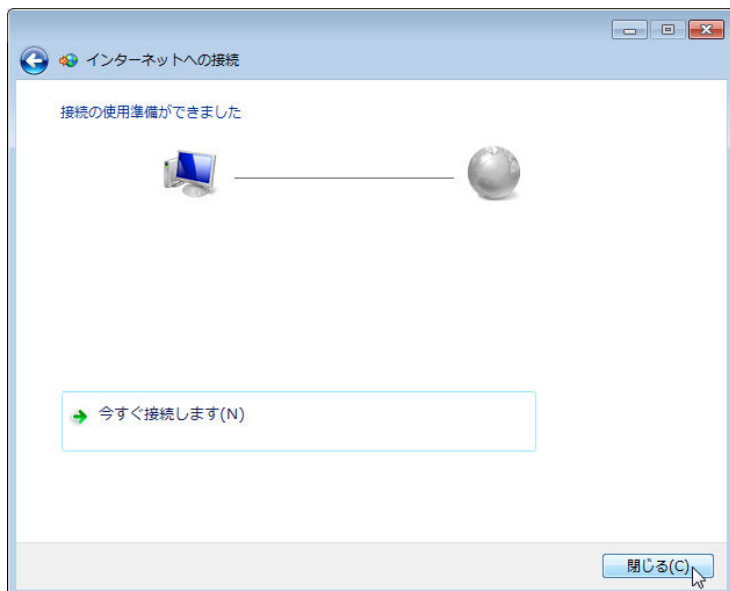
このパスワードを記憶する : チェック

接続名 : ディービーネット

6.入力項目に間違いが無いかチェックします。



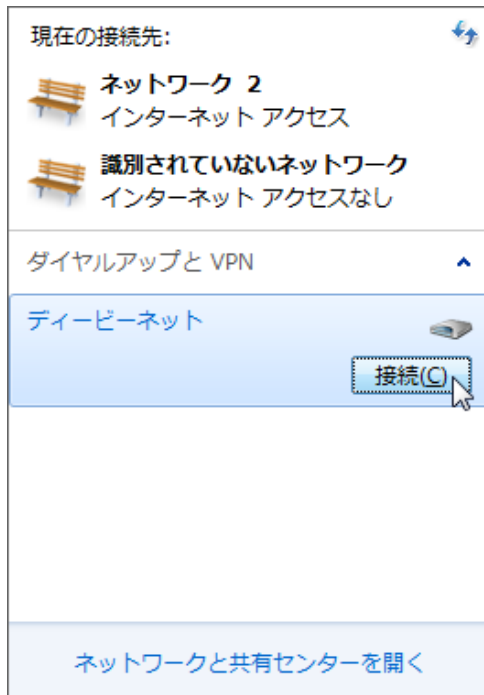
7.正常に設定されたら、「閉じる」をクリックします。



8.インターネットに接続するには「ネットワークに接続」をクリックします。



9.設定時に付けた接続名がありますので、クリックし「接続」をクリックします。



10.接続画面が出ますので、もう一度「接続」をクリックします。



注意

パスワードの項目は、再設定したとき以外はクリックしないでください。

誤ってクリックした場合は、再度正しいパスワードを入力してください。