

# WindowsXP 広帯域設定方法

1. 「スタート」→「コントロールパネル」→「ネットワークとインターネット接続」の順にクリックします。



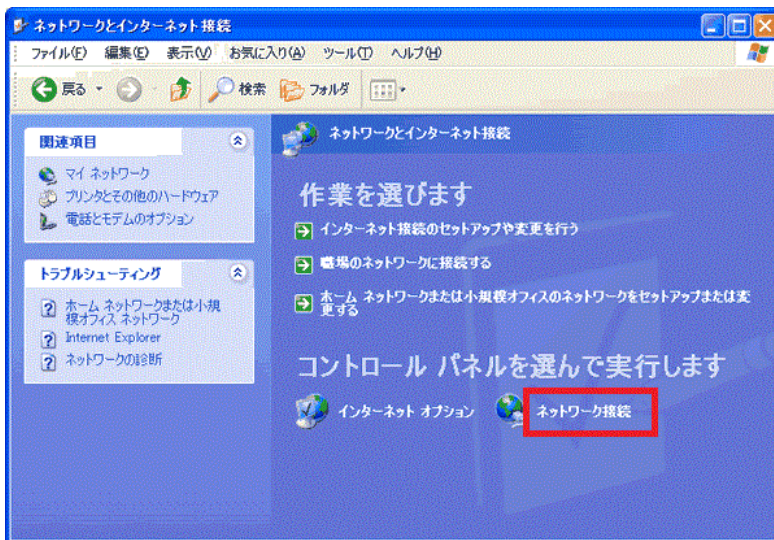
## 注意

この設定は、**1台のパソコン**のみで接続ができます。

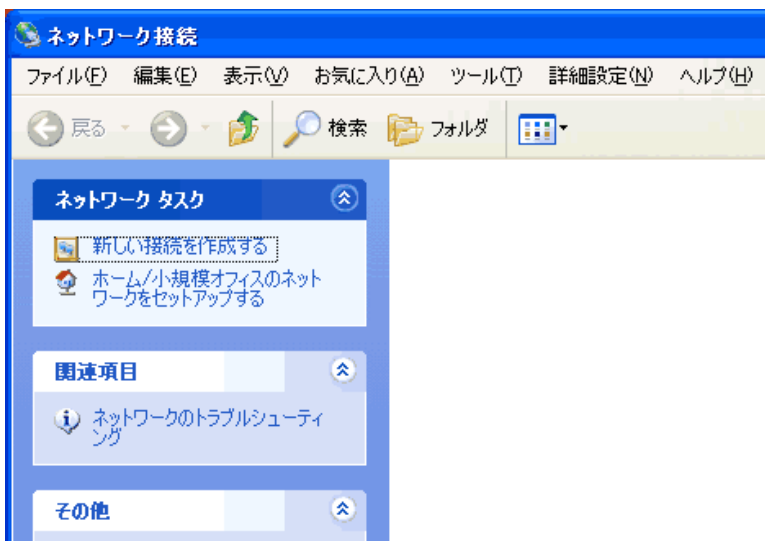
同時に複数のパソコンをご利用の場合や無線でご利用の場合は、別途ルーター等の機器が必要です。

また、ルーターや無線の設定内容に関してはご購入機器のメーカーサポートまでお問い合わせください。

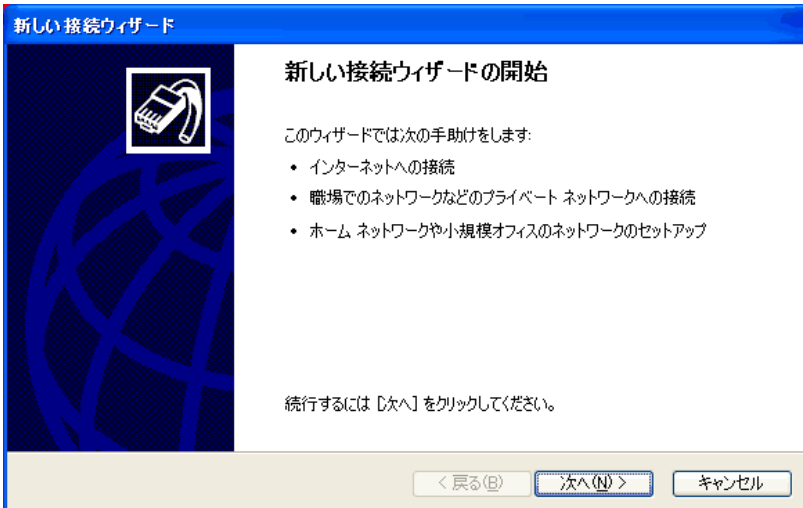
2. 「ネットワーク接続」をクリックします。



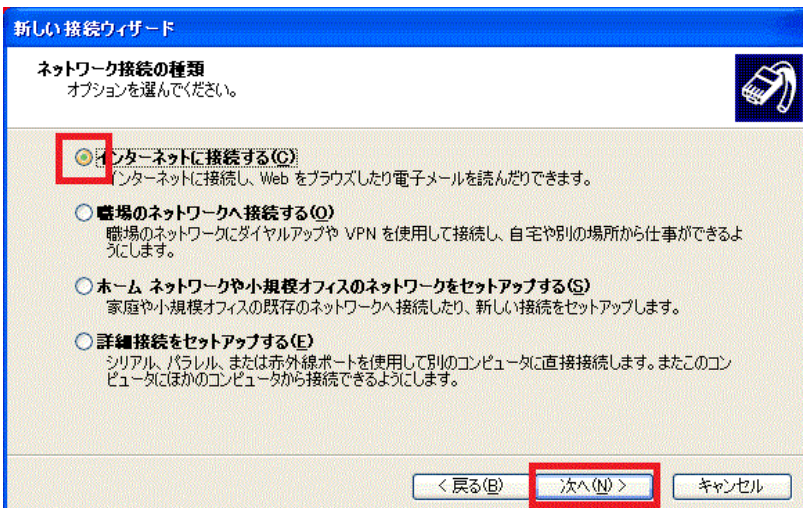
3. 「新しい接続を作成する」をクリックします。



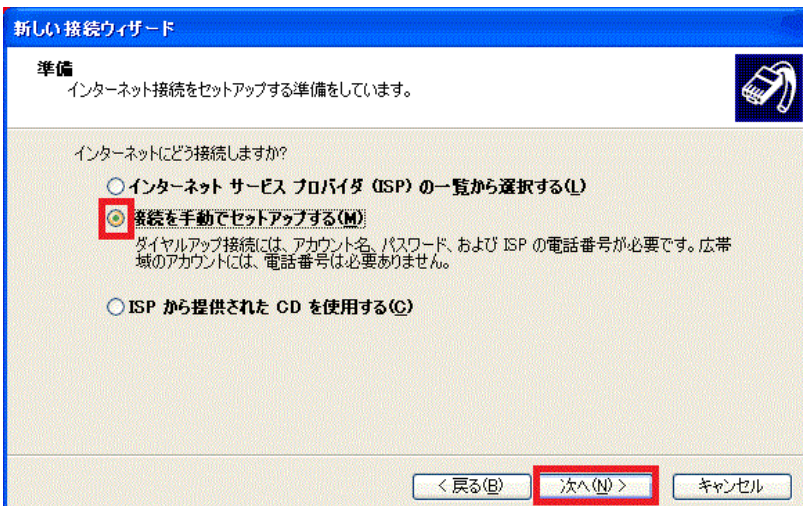
4. 「次へ」をクリックします。



5. 「インターネットに接続する」をチェックし、「次へ」をクリックします。



6. 「接続を手動でセットアップする」をチェックし、「次へ」をクリックします。



7. 「ユーザー名とパスワードが・・・」にチェックをし、「次へ」をクリックします。

8. ISP 名に分かりやすく「ディービーネット」と入力します。

9. 各項目を間違えないように入力し「次へ」をクリックします。

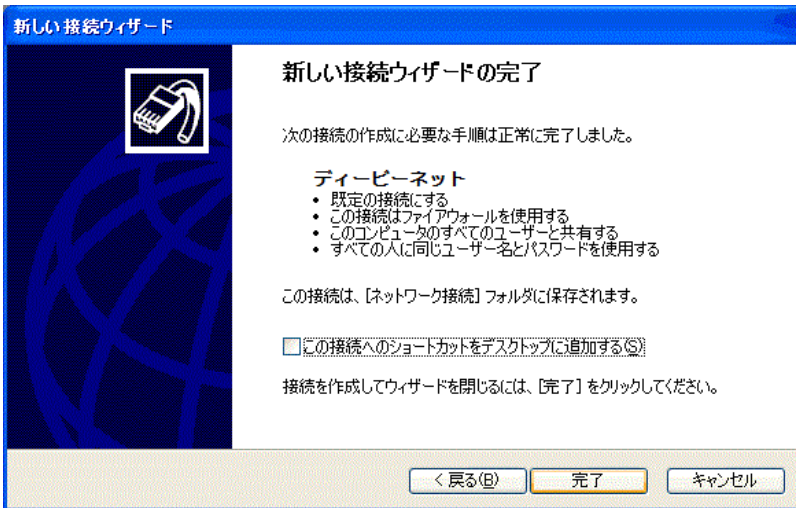
利用開始通知書を準備してください。

ユーザー名：接続 ID

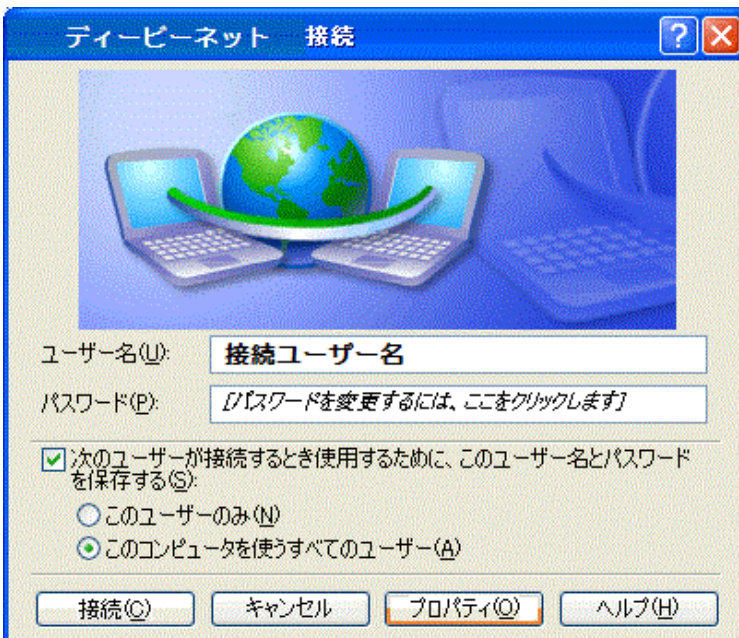
パスワード：接続パスワード

接続パスワードは大文字と小文字の入力に注意しながら入力してください。

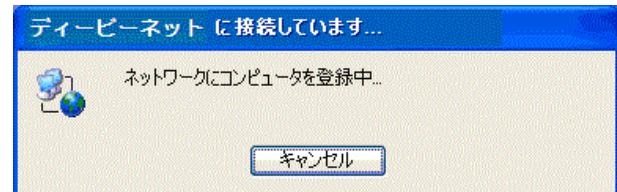
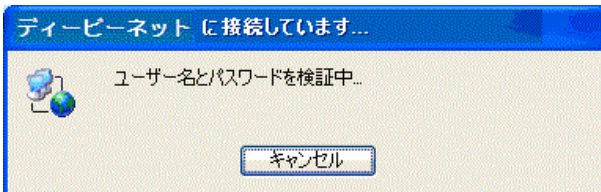
10. 「完了」をクリックします。



11. パソコンとモデムが接続していることを確認の上「接続」をクリックし確認します。



12. ダイアログをクリックします。



13. 正しく接続されると「接続しました」のマークが表示されます。

